



ACONTECE NO CAIS

BOLETIM INFORMATIVO DO SINDICATO UNIFICADO DA ORLA PORTUÁRIA

09 DE NOVEMBRO DE 2020

JORNALISTA CRISTIANE BRANDÃO

RODA DE CONVERSA

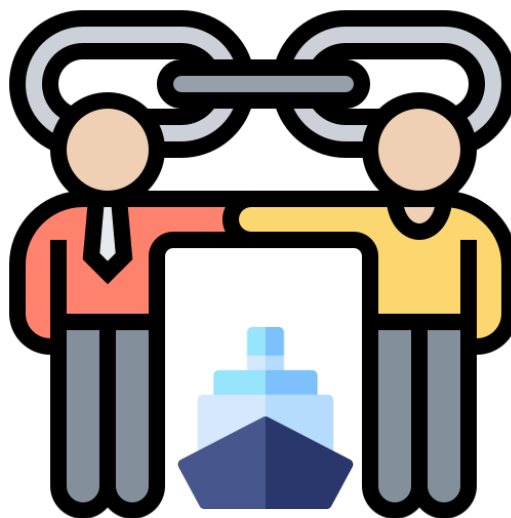
INSCRIÇÕES PARA 1º CICLO DE DEBATES DO SUPORT-ES COMEÇAM NESTA TERÇA-FEIRA

As inscrições para o 1º Ciclo de Debates do Suport-ES começam nesta terça-feira, dia 10. Para participar da Roda de Conversa “Conhecendo a história dos portos brasileiros - desde a abertura dos portos para as nações amigas e modelo de gestão portuária”, basta ligar para o telefone 3223-4244 e informar seus dados para Rochely.

O encontro acontece no dia 17 de novembro, às 9 horas, no auditório do Suport-ES. São apenas 50 vagas, pois é uma quantidade que nos permite organizar o espaço para manter o afastamento social orientado pelas organizações de saúde. É preciso usar a máscara e álcool em gel.

O palestrante convidado é Luiz Fernando Barbosa Santos (portuário, advogado, engenheiro especialista em Engenharia de Segurança do Trabalho, professor de Direito Marítimo e Portuário. Ele vai fazer uma breve contextualização do nosso passado, que revela o presente e traça caminhos para o nosso futuro. A palestra também vai apontar panoramas sobre os modelos de gestão portuária.

Os ciclos vão continuar até 28/01/2021, Dia do Portuário. Até lá, teremos uma jornada de debates, que vão envolver assuntos como a importância do porto público de Vitória, desestatização da Codesa, automação x trabalhadores portuários, proposta de salvaguarda para os trabalhadores portuários, plano de luta e unidade portuária.



“O objetivo é levar os trabalhadores portuários a se conhecerem e se organizarem para os embates acerca da preservação de seus empregos (trabalhos) e renda. Também é preciso envolver a sociedade organizada para que possam conhecer e defender a importância do porto público”, destacou Ernani Pereira Pinto, presidente do Suport-ES. Apesar de estarmos atravessando uma crise na saúde mundial em virtude da Covid-19, nos vemos diante da necessidade de continuarmos a defender a classe trabalhadora dos ataques do governo federal e de seguimentos do capital. Não podemos ficar inertes, precisamos propor e lutar! Veja os detalhes no folder abaixo.

**SUPPORT-ES PERMANENTEMENTE EM DEFESA DO PORTUS E DOS PORTOS PÚBLICOS.
O PORTUS É PATRIMÔNIO DOS PORTUÁRIOS E OS PORTOS PÚBLICOS DO POVO BRASILEIRO.**

RODA DE CONVERSA

CICLOS DE PALESTRAS SOBRE O TRABALHO PORTUÁRIO E A CONJUNTURA ATUAL

1º Ciclo

CONHECENDO A HISTÓRIA DOS PORTOS BRASILEIROS

Desde a abertura dos portos para as nações amigas e modelo de gestão portuária

Palestrante: Luiz Fernando Barbosa Santos
Portuário, advogado, engenheiro especialista em Engenharia de Segurança do Trabalho, professor de Direito Marítimo e Portuário

17/11

9 horas

Auditório do Suport-ES

Inscrições: 27-3223-4244 (Rochely)

Vagas limitadas*

* São 50 vagas para evitar aglomeração. Organização do espaço planejado com afastamento entre as cadeiras, conforme orientação das organizações de saúde. Prioridade para trabalhadores portuários e comunidade portuária.

**Venha de máscara. Use álcool em gel.
Mantenha o distanciamento social.**

