



ACONTECE NO CAIS

BOLETIM INFORMATIVO DO SINDICATO UNIFICADO DA ORLA PORTUÁRIA

21 DE SETEMBRO DE 2020

JORNALISTA CRISTIANE BRANDÃO

SOLIDARIEDADE

SUPPORT-ES PEDE DOAÇÃO DE SANGUE

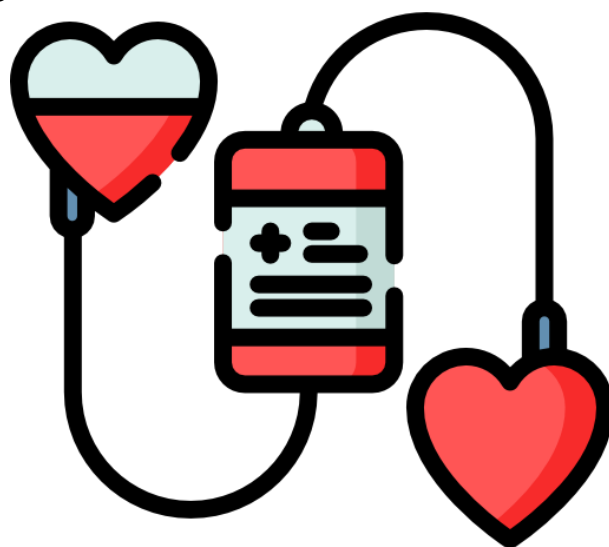
O Suport-ES pede doação de sangue para duas pessoas que estão necessitando de ajuda.

MARIA EDUARDA MAIA CORRÊA

Internada na Utin do Hospital Praia da Costa
Precisa de **sangue O positivo e O negativo**
Doações na **Hemoclinica**, que fica atrás do
Hospital Central, no Parque Moscoso.
Horário: segunda a sexta, das 7h às 16 horas

MATHEUS GARCIA ALMEIDA, 20 anos

Internado com leucemia no Hospital Vitória
Apart
Precisa de **sangue AB positivo**
Doações no **Cribanco** do Hospital Santa Rita, em
Vitória.
Horário: segunda a sexta-feira, das 7h às 17
horas
Edson (27 - 99851-0238), pai do Matheus, leva e
busca em casa a pessoa que puder doar.



O Suport-ES agradece a todos que puderem contribuir com esse ato de solidariedade.

SUPPORT-ES PERMANENTEMENTE EM DEFESA DO PORTUS E DOS PORTOS PÚBLICOS.
O PORTUS É PATRIMÔNIO DOS PORTUÁRIOS E OS PORTOS PÚBLICOS DO POVO BRASILEIRO.