



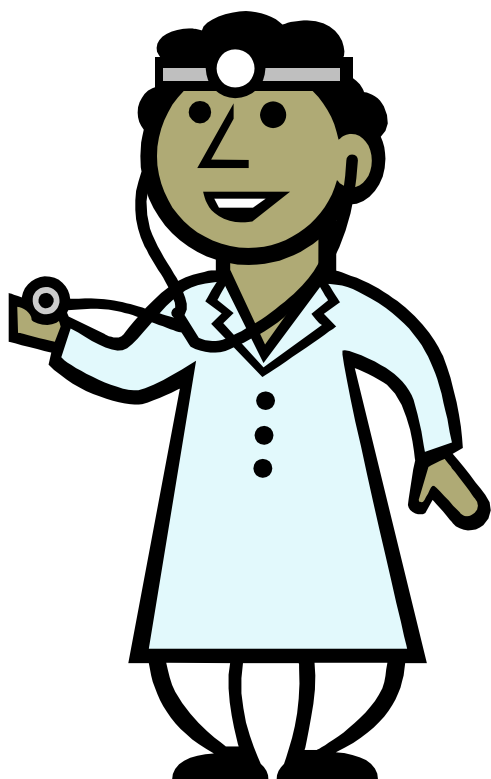
# ACONTECE NO CAIS

Boletim  
Informativo do  
Sindicato  
Unificado da  
Orla Portuária  
SUPORT-ES

13 de setembro de 2012  
Jornalista Cristiane Brandão

## Valores atualizados do plano de saúde Unimed Vitória Estadual Participativo

*Queremos a sobrevivência do nosso plano de saúde e a busca por melhores alternativas para nossos associados. Portanto, acompanhe nossos informes e os valores do plano. Se você ainda não buscou sua carteirinha do plano de saúde venha pegar a sua no Setor de Benefícios do sindicato. As novas carteirinhas têm outro número de matrícula e, se o associado ou dependente estiver com a antiga não vai conseguir atendimento.*



ENFERMARIA		
FAIXA ETÁRIA	AVULSO	DEPENDENTES
00 a 18 anos	FUNDO SOCIAL	R\$ 65,51
19 a 23 anos		R\$ 76,19
24 a 28 anos		R\$ 87,37
29 a 33 anos		R\$ 99,77
34 a 38 anos		R\$ 107,86
39 a 43 anos		R\$ 130,47
44 a 48 anos		R\$ 159,08
49 a 53 anos		R\$ 190,61
54 a 58 anos		R\$ 214,37
59 + anos		R\$ 384,70

APARTAMENTO		
FAIXA ETÁRIA	AVULSO	DEPENDENTES
00 a 18 anos	R\$ 20,20	R\$ 85,71
19 a 23 anos	R\$ 23,41	R\$ 99,60
24 a 28 anos	R\$ 30,53	R\$ 117,90
29 a 33 anos	R\$ 41,66	R\$ 141,43
34 a 38 anos	R\$ 42,19	R\$ 150,05
39 a 43 anos	R\$ 46,08	R\$ 176,55
44 a 48 anos	R\$ 56,22	R\$ 215,30
49 a 53 anos	R\$ 67,39	R\$ 258,00
54 a 58 anos	R\$ 75,75	R\$ 290,12
59 + anos	R\$ 121,21	R\$ 505,91

**SUPPORT-ES PERMANENTEMENTE EM DEFESA DO PORTUS.**

**O PORTUS É PATRIMÔNIO DOS PORTUÁRIOS DO BRASIL.**

**Acesse nosso site: [www.suport-es.org.br](http://www.suport-es.org.br)**