



ACONTECE NO CAIS

BOLETIM INFORMATIVO DO SINDICATO UNIFICADO DA ORLA PORTUÁRIA

16 DE NOVEMBRO DE 2020

JORNALISTA CRISTIANE BRANDÃO

RODA DE CONVERSA

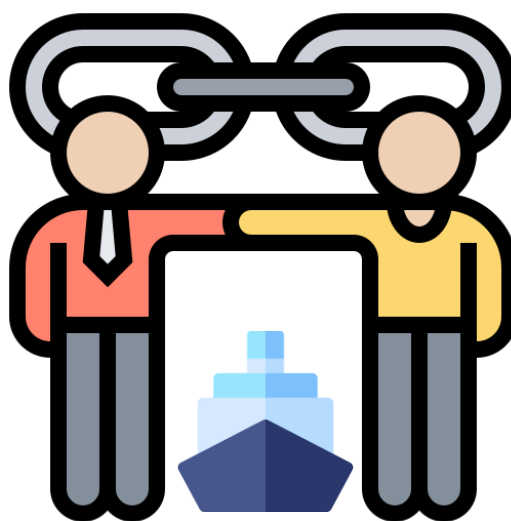
ÚLTIMO DIA DE INSCRIÇÕES PARA 1º CICLO DE DEBATES DO SUPORT-ES

Esta segunda-feira, dia 16, é o último dia de inscrições para o 1º Ciclo de Debates do Suport-ES. Para participar da Roda de Conversa “Conhecendo a história dos portos brasileiros - desde a abertura dos portos para as nações amigas e modelo de gestão portuária”, basta ligar para o telefone 3223-4244 e informar seus dados para Rochely.

O encontro acontece no dia 17 de novembro, às 9 horas, no auditório do Suport-ES. São apenas 50 vagas, pois é uma quantidade que nos permite organizar o espaço para manter o afastamento social orientado pelas organizações de saúde. É preciso usar a máscara e álcool em gel.

O palestrante convidado é Luiz Fernando Barbosa Santos (portuário, advogado, engenheiro especialista em Engenharia de Segurança do Trabalho, professor de Direito Marítimo e Portuário. Ele vai fazer uma breve contextualização do nosso passado, que revela o presente e traça caminhos para o nosso futuro. A palestra também vai apontar panoramas sobre os modelos de gestão portuária.

Os ciclos vão continuar até 28/01/2021, Dia do Portuário. Até lá, teremos uma jornada de debates, que vão envolver assuntos como a importância do porto público de Vitória, desestatização da Codesa, automação x trabalhadores portuários, proposta de salvaguarda para os trabalhadores portuários, plano de luta e unidade portuária.



“O objetivo é levar os trabalhadores portuários a se conhecerem e se organizarem para os embates acerca da preservação de seus empregos (trabalhos) e renda. Também é preciso envolver a sociedade organizada para que possam conhecer e defender a importância do porto público”, destacou Ernani Pereira Pinto, presidente do Suport-ES. Apesar de estarmos atravessando uma crise na saúde mundial em virtude da Covid-19, nos vemos diante da necessidade de continuarmos a defender a classe a trabalhadora dos ataques do governo federal e de seguimentos do capital. Não podemos ficar inertes, precisamos propor e lutar! Veja os detalhes no folder abaixo.

**SUPPORT-ES PERMANENTEMENTE EM DEFESA DO PORTUS E DOS PORTOS PÚBLICOS.
O PORTUS É PATRIMÔNIO DOS PORTUÁRIOS E OS PORTOS PÚBLICOS DO POVO BRASILEIRO.**

RODA DE CONVERSA

CICLOS DE PALESTRAS SOBRE O TRABALHO PORTUÁRIO E A CONJUNTURA ATUAL

1º Ciclo

CONHECENDO A HISTÓRIA DOS PORTOS BRASILEIROS

Desde a abertura dos portos para as nações amigas e modelo de gestão portuária

Palestrante: Luiz Fernando Barbosa Santos
Portuário, advogado, engenheiro especialista em Engenharia de Segurança do Trabalho, professor de Direito Marítimo e Portuário

17/11

9 horas

Auditório do Suport-ES

Inscrições: 27-3223-4244 (Rochely)

Vagas limitadas*

* São 50 vagas para evitar aglomeração. Organização do espaço planejado com afastamento entre as cadeiras, conforme orientação das organizações de saúde. Prioridade para trabalhadores portuários e comunidade portuária.

**Venha de máscara. Use álcool em gel.
Mantenha o distanciamento social.**

